

# PROJET: CABANE

DOSSIER DE RECHERCHES

2-3DA

MYKHAILOVA KATERYNA



RÉFÉRENCES DE STYLE GRAPHIQUE .....	4
RÉFÉRENCES DE STYLE COMPOSITION .....	5
RÉFÉRENCES DE LUMIÈRE .....	6
RÉFÉRENCES DE COUREURS.....	7
RÉFÉRENCES DE DESIGN DE CABANE.....	8
CROQUIS.....	10
RENDU RGB, D'OCCLUSION, Z DEPTH .....	12
COMPOSITING .....	13

## RÉFÉRENCES DE STYLE GRAPHIQUE

Au tout premier stade de développement, l'idée est de créer une maison pour le «Lechii», le gardien imaginaire de la forêt.

À mon avis, la meilleure solution était de créer une cabane dans une souche d'arbre dans la forêt. J'aime le style bande dessinée, et pour cela, j'ai choisi deux auteurs qui travaillent dans un style très proche.

Les projets de ces artistes m'ont inspirés, par leur utilisation des «handpaint textures». Ils ont utilisés des éléments du même style. J'ai également pris leur palette de couleurs comme base.



Evgeniya Yaremko



Evgeniya Yaremko



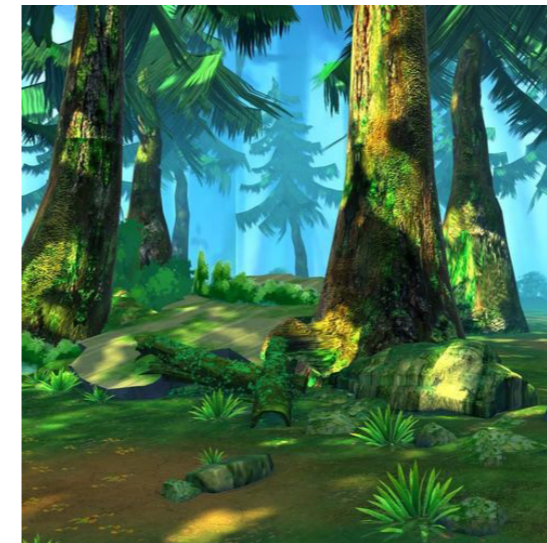
Delyan Farashev

## RÉFÉRENCES DE STYLE COMPOSITION

Pour la composition, j'ai choisi des arbres grands et hauts. La caméra est proche du sol pour se faire une idée du vaste monde dans lequel vit le «Lechii». La cabane doit être dans le deuxième plan, dans le premier plan sera l'herbe et la piste.



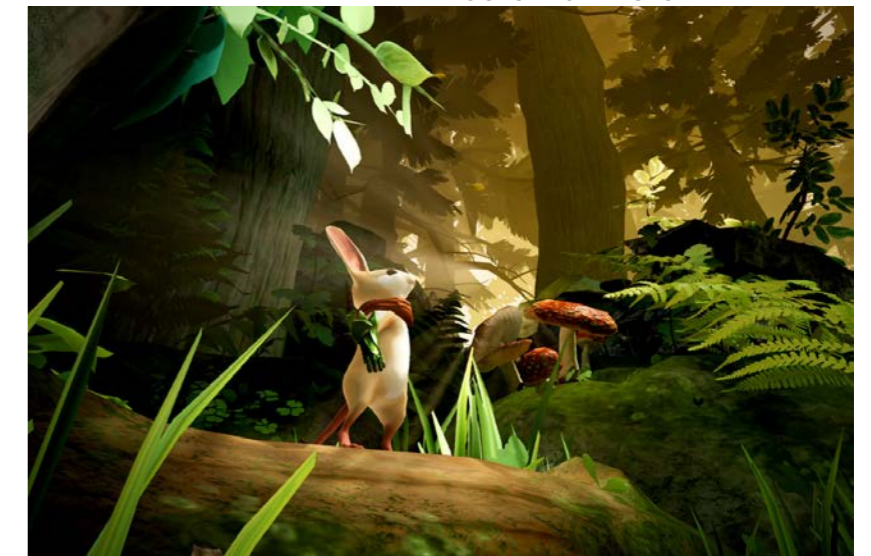
Jeremiah Morelli



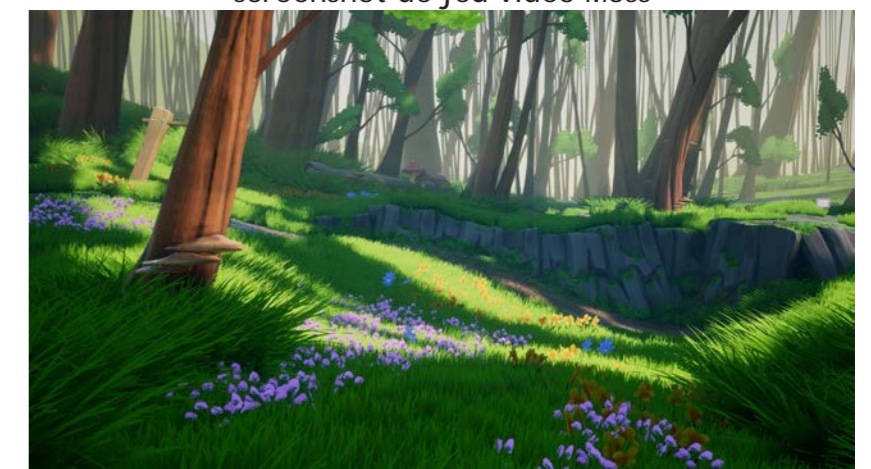
3d modeleur qqpt2084



Phillip Colla



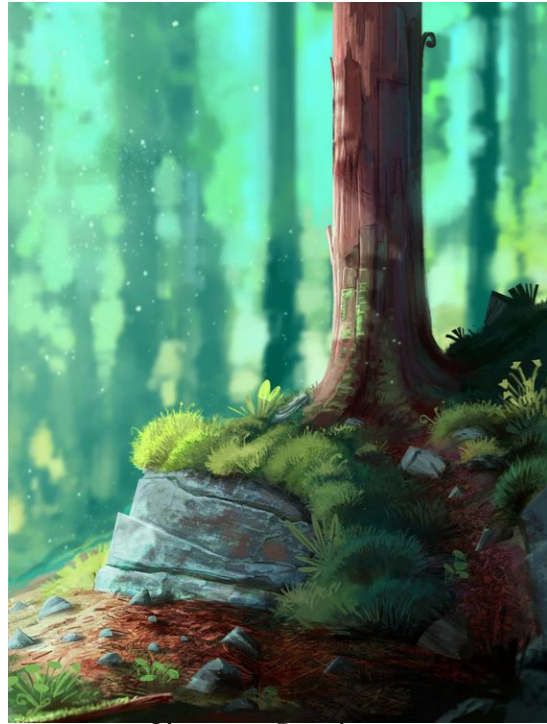
screenshot de jeu vidéo Moss



Daniel Pertegaz-Jergovic

## RÉFÉRENCES DE LUMIÈRE

Comme références de lumière, j'ai pris des images avec des rayons de soleil, points de lumières, qui ajoutent une ambiance de magie. Cet effet peut être réalisé après le rendu final avec After Effects, avec l'option particules system. L'arrière-plan flou peut créer un effet de profondeur.



Clément Dartigues



L'illustration d'internet

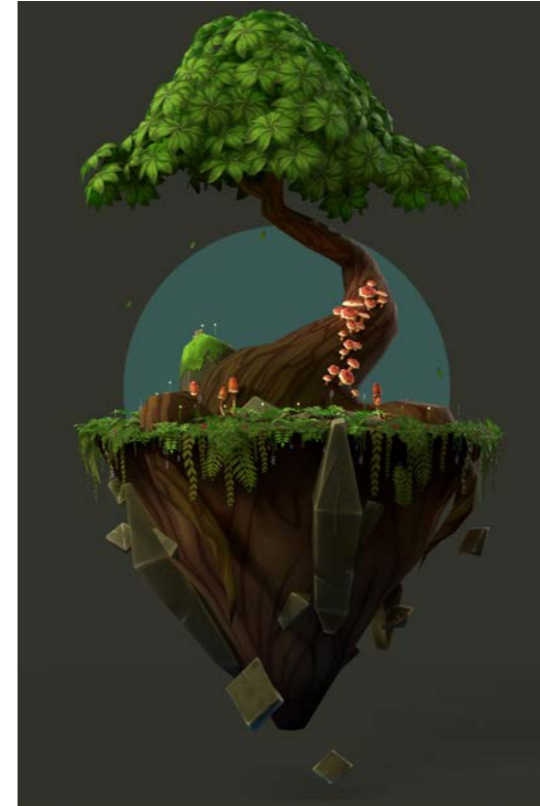


Andreane Brousseau

## RÉFÉRENCES DE COULEURS

Les couleurs doivent être claires et non saturées. Le premier, deuxième et troisième plan doivent être séparés visuellement.

Il est nécessaire de respecter la palette de couleurs réaliste de la forêt.



Erika Lochs



Shin jong hun



Delyan Farashev

# RÉFÉRENCES DE DESIGN DE CABANE

## Les fenêtres.

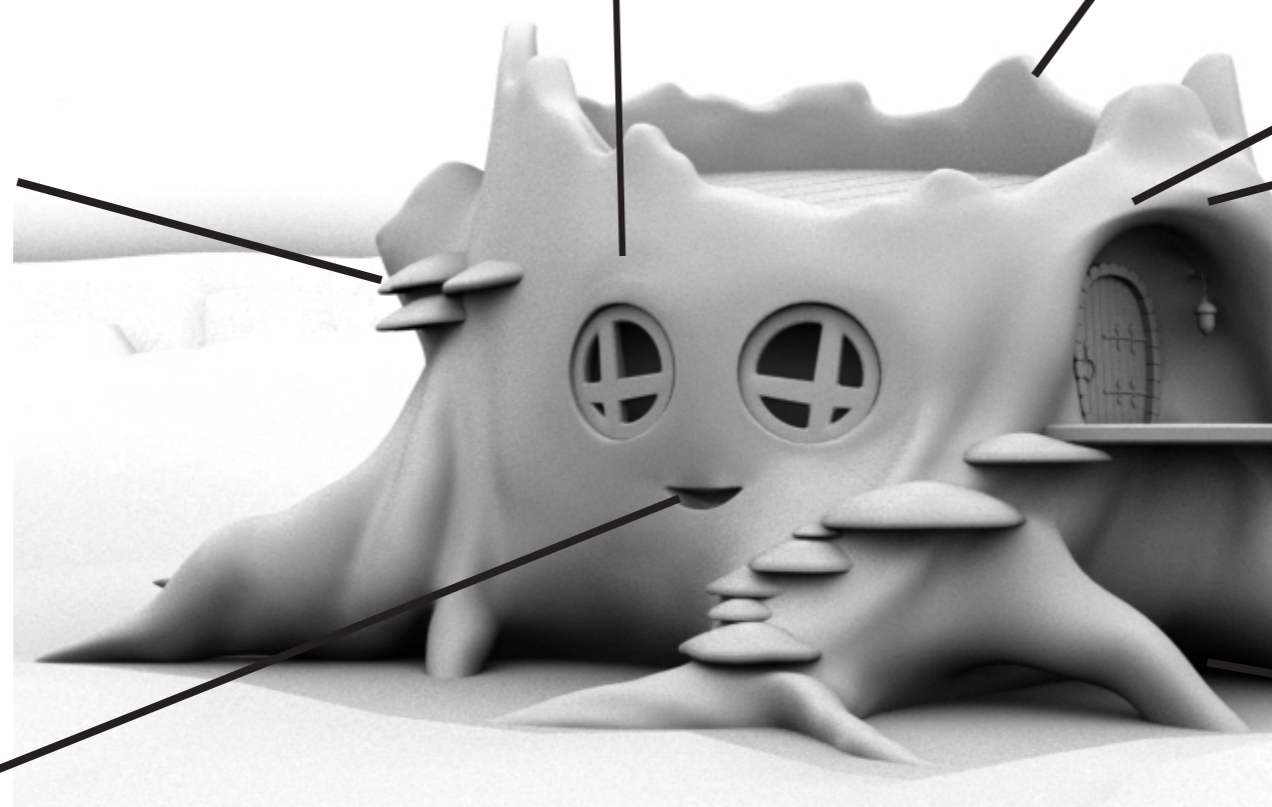
J'étais inspiré par les fenêtres rondes, qui après la réalisation deviennent des yeux. En utilisant des cloisons et en ajoutant la bouche et une oreille, j'ai donné vie et caractère à ma cabane et fait une image unique.



## Les champignons

La photo ci-dessus m'a inspirée pour faire un escalier en utilisant les champignons.

Pour soutenir la composition, j'ai ajouté les trois mêmes champignons de l'autre côté de la souche.



## La forme de la souche

A mon avis, le style «cartoon» correspond bien aux formes plastiques et rondes.

Pour faire le relief de l'écorce, j'ai choisi de jouer avec la texture, les couleurs claires et sombres.



## Le type de cassure

L'image gauche a été ma référence de cassure et pour le mélange des couleurs.



## Une oreille

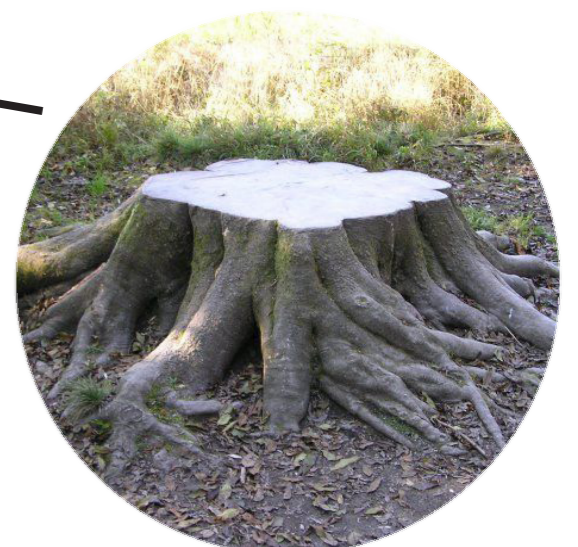
Un trou dans le tronc comme entrée dans la maison pour les oiseaux ou l'écureuil.

En utilisant ce sens, j'ai créé un trou qui ressemble à une oreille et dans laquelle il y a une porte avec petite décoration à côté. Ce gland peut émettre de la lumière la nuit.



## La référence réaliste

Pour modeler les racines qui peuvent être identiques à de vrais racines. J'ai utilisé comme référence une souche réelle.



# CROQUIS

