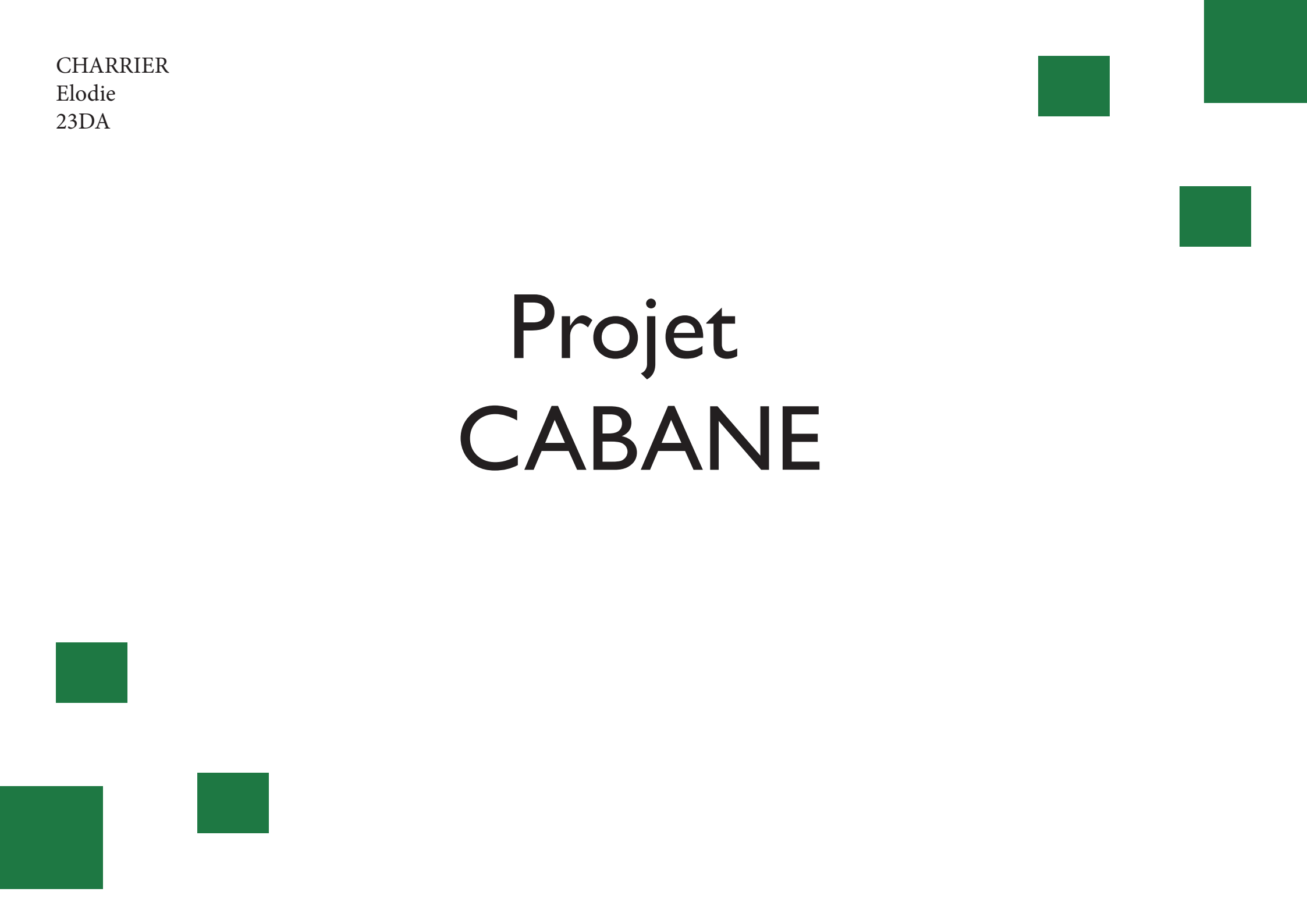


CHARRIER
Elodie
23DA

Projet CABANE



SOMMAIRE

I. Les Cabanes	2
II. Contexte	3
A. Recherche d'un contexte	3
B. Références	4
III. Recherche/Croquis	9
A. Le design	9
B. Compositions	12
C. Couleurs	14
D. Recherches de compositions en 3D	16
IV. Composition finale	21

I. Les Cabanes

Pour commencer, j'ai regardé ce qui avait déjà été créé, j'ai remarqué que les cabanes sont présentes partout dans le monde et peuvent avoir différentes fonctions comme par exemple dans les parcs pour enfants les cabanes sont utilisées pour jouer, les cabanes au fond du jardin peuvent être utilisées pour ranger du matériel ou bien la cabane dans la forêt serait plus vue comme une deuxième maison ou un endroit caché de tout dans la forêt où personne viendrait nous embêter.

Les cabanes peuvent être toutes simples ou bien très complexes avec beaucoup de détails. Elle est souvent créée à partir de bois, mais certaines peuvent être créées avec du métal, du plastique, de la toile, de l'argile ou même du bambou.

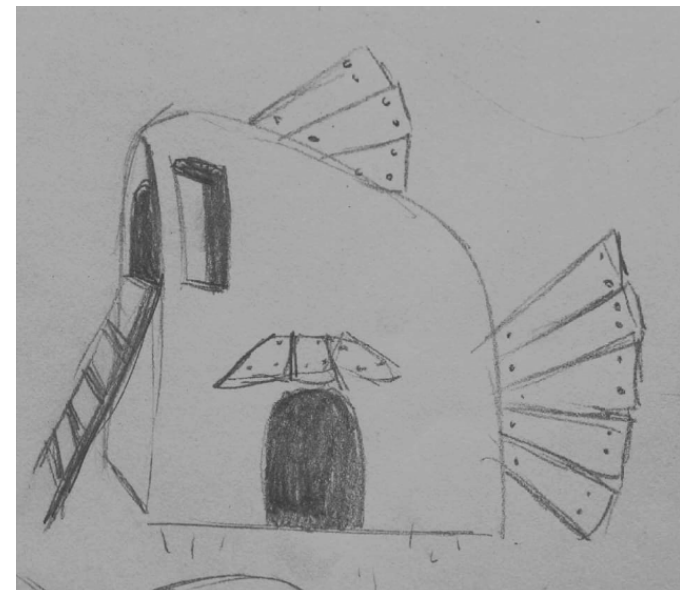
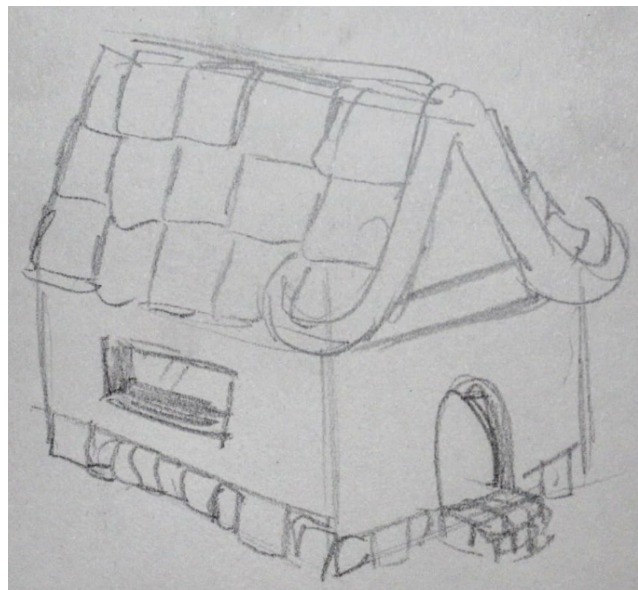
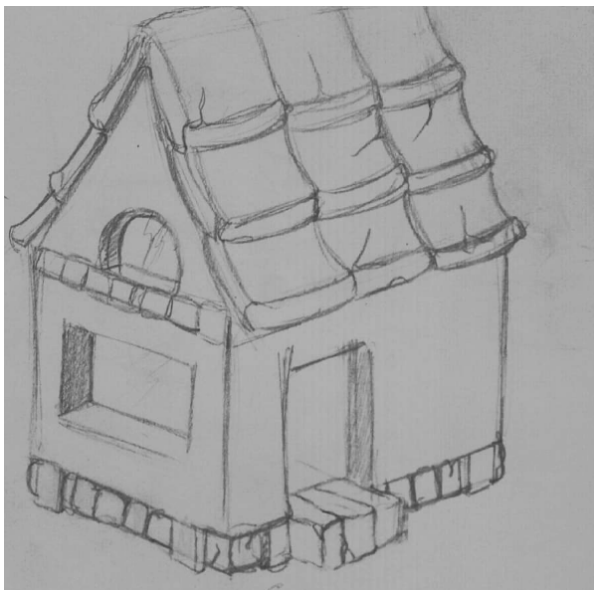
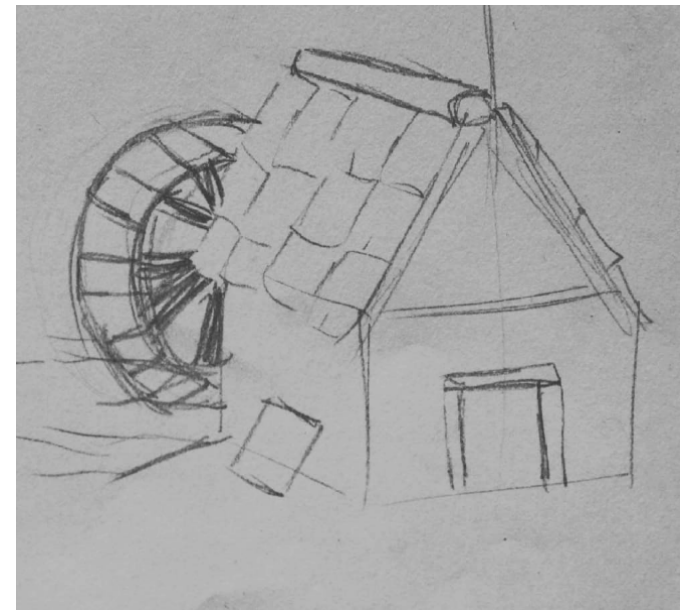


II. Contexte

A. Recherche d'un contexte

Suite à mes recherches sur les cabanes et n'ayant pas d'idées précises sur mon choix du contexte j'ai réalisé des croquis de recherches de cabanes, au fur et à mesure de mes recherches j'ai eu l'idée de créer une cabane au bord de l'eau.

C'est ainsi j'ai décidé de réaliser une cabane de pêcheur.



B. Références

J'ai choisi de réaliser ma cabane de pêcheur dans un design stylisé, j'ai donc cherché des références.

J'ai repris l'idée des cabanes ayant une forme de bateau ou de poisson car je trouvais cela intéressant de lier la forme de la cabane à sa fonction.



Krzysztof Roslan, Siegfried's Laboratory



Grace Liu, Fish House



Kim Goeum, Angler's house



Home, Elena Ilicheva



Fisherman Hut, Sebastian Wagner



Cabane de pêcheur, Lauriane Blanchard



Sous-marin, Les utopies de Charlène



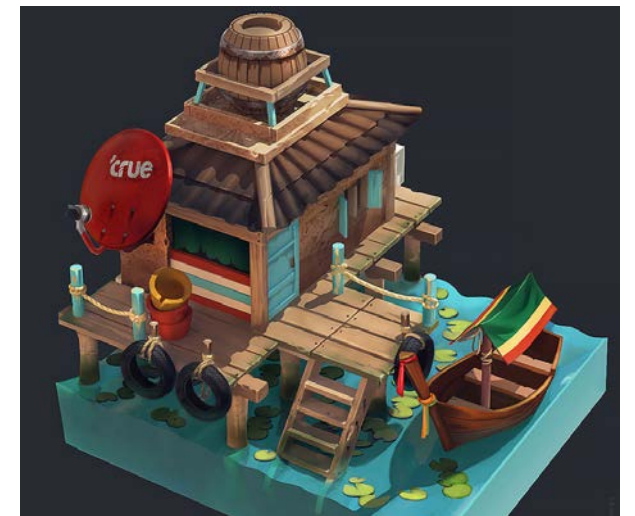
Guam Bay - Chamorra Village,
Emilie Stabell



Shack, Stephan Lorenz



Maison, Les utopies de Charlène



Cabane, Sheer-Madness

Mon environnement se situera dans les Calanques, c'est un environnement composé de roches et de végétations avec une petite plage.



La Calanque de Cassis



Calanques de Marseille, Philippe Calabro



Calanque peinture, Mamié Titine



La Calanque de Piana



La Calanque d'En-Vau



Calanque de Sormiou

J'ai réalisée des recherches sur des végétations qui pourraient être présentes dans ma composition.



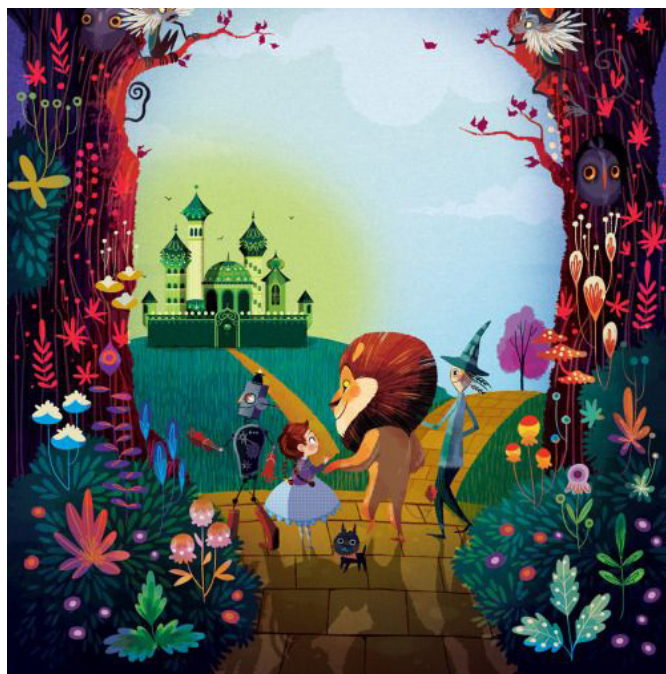
Lot de feuilles en aquarelle.



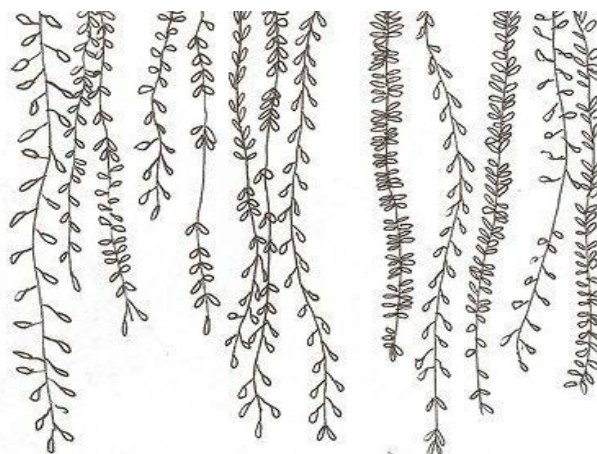
illustration de végétations.



illustration d'une branche d'arbre.



illustration, Yohansacre.



Dessin de lianes.



illustration de végétations.

J'ai choisie de réaliser une illustration en aquarelle, j'ai cherchée des animations et des modelisations en 3D pour pouvoir creer un effet aquarelle sur mon illustration modelisée.



Metamorphosis Short Film, LiyaDraws



Animation Aquarelle, Barbe Bleu.



Maison Chênes 3D, Chênes constructions



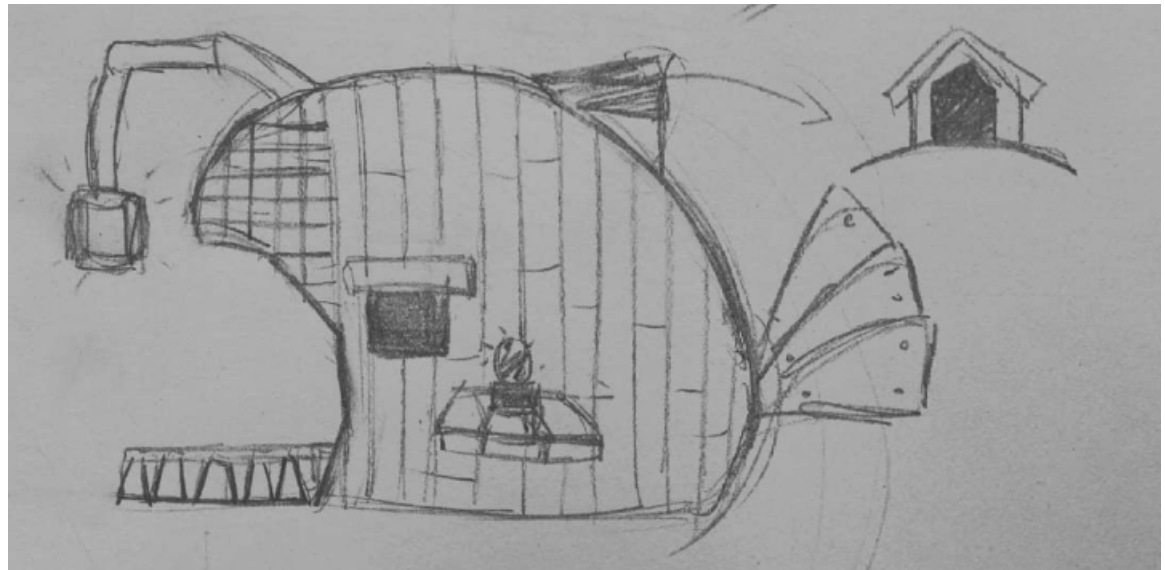
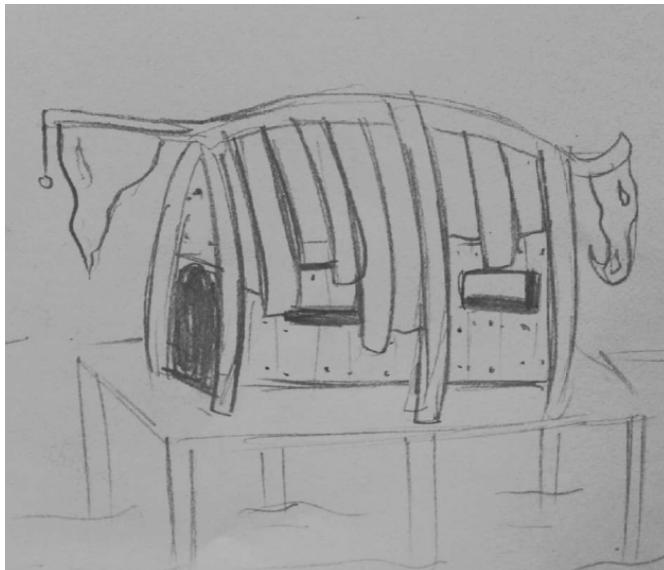
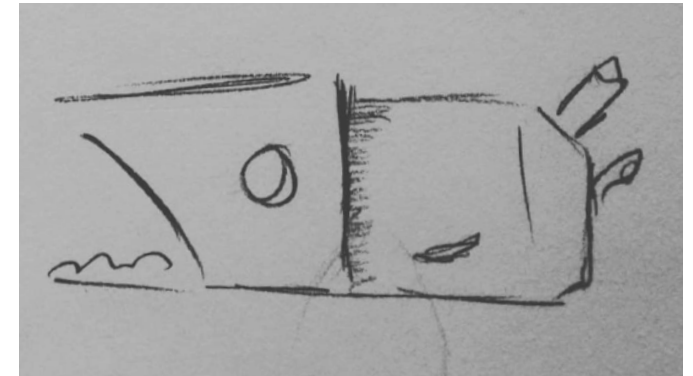
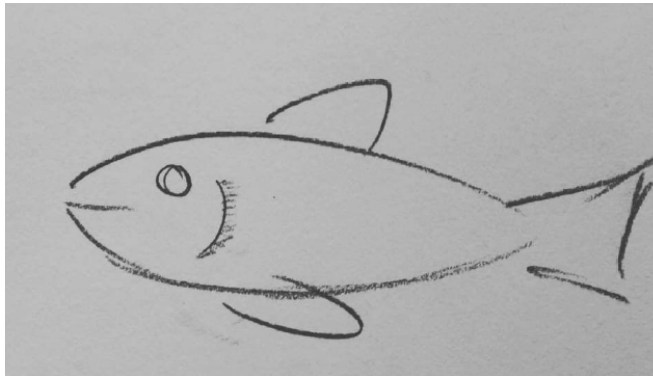
Watercolor for animation, Visual Computer

III. Recherche/Croquis

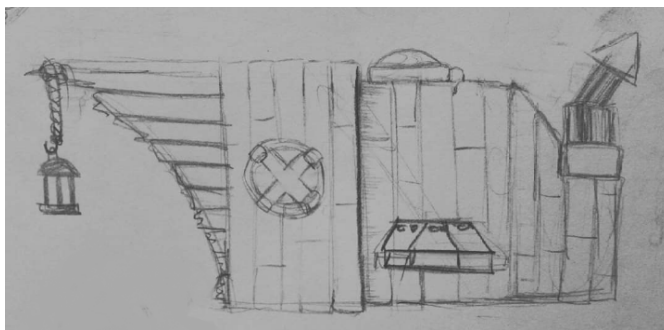
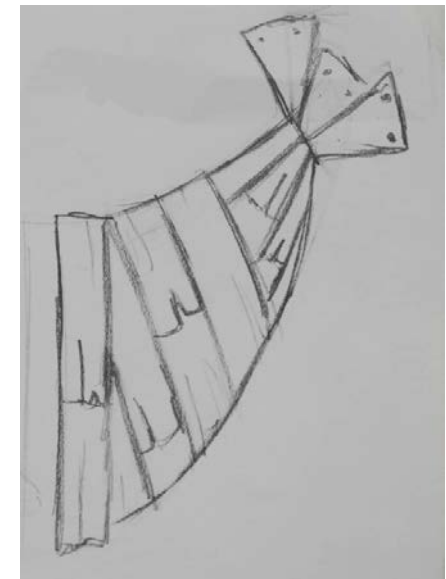
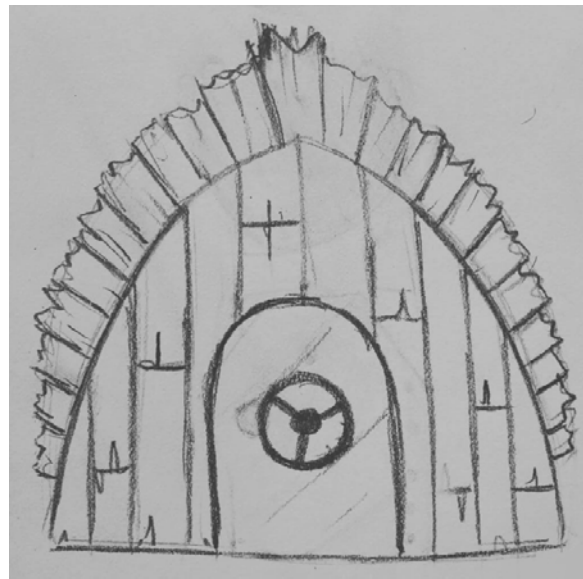
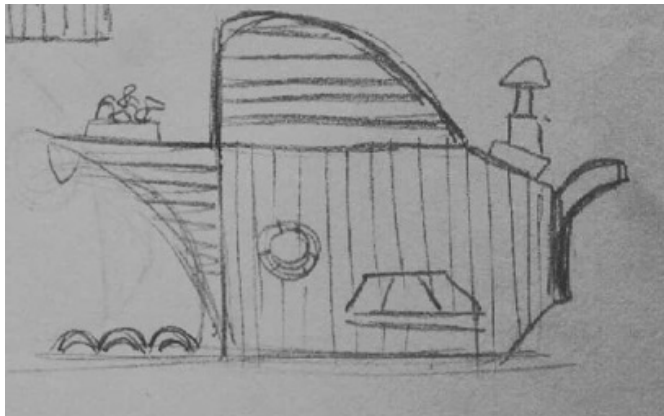
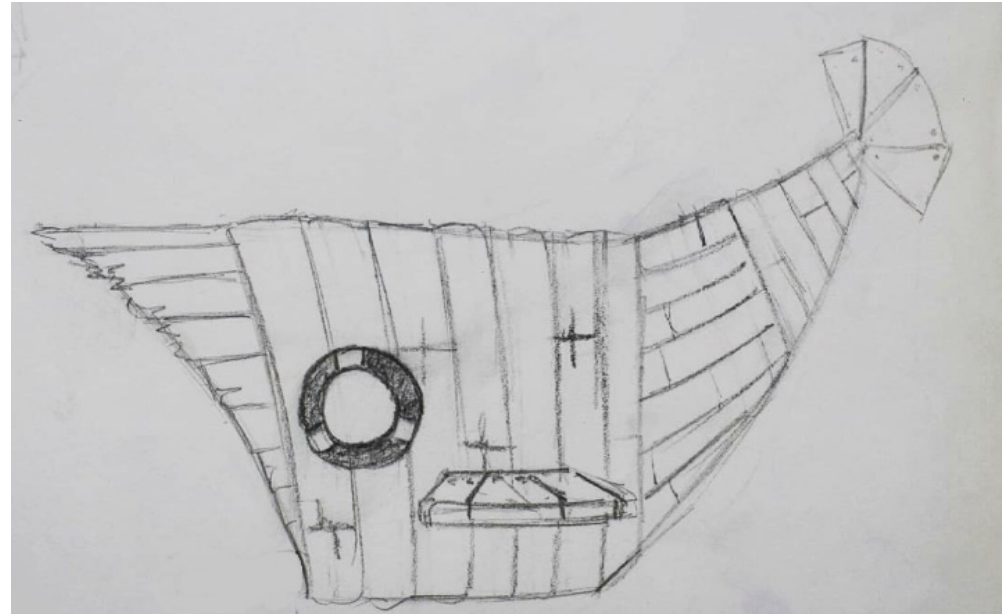
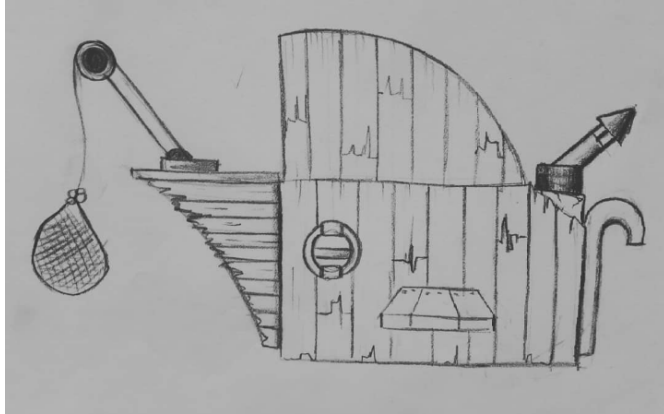
A. Le design

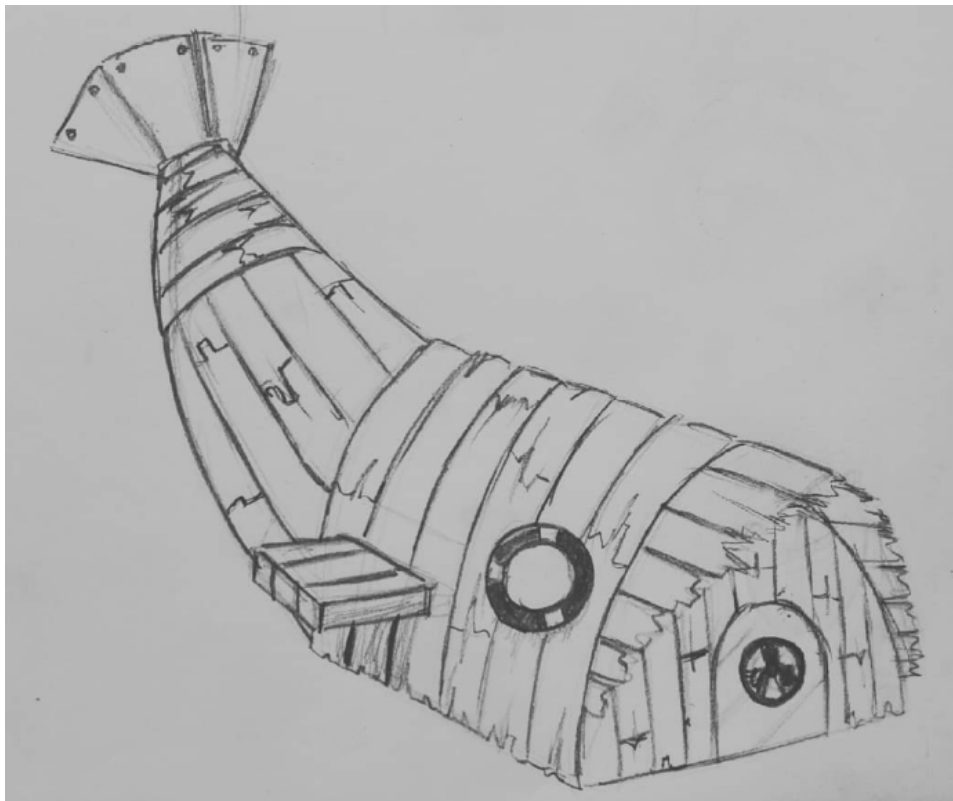
J'ai tout d'abord réalisé un croquis d'une cabane à la forme d'un bateau, mais j'ai remarqué que la forme d'un bateau était très vague, il pouvait faire penser à un bateau pirate, or mon idée est une cabane de pêcheur. Je suis donc partie sur la forme d'un poisson.

J'ai dessiné un poisson pour mieux repérer les éléments qui nous permettent de définir le poisson et le reconnaître pour les intégrer dans ma cabane.



Voici ma cabane finale, je suis partie sur un forme allongée, avec l'entrée qui est la gueule du poisson.

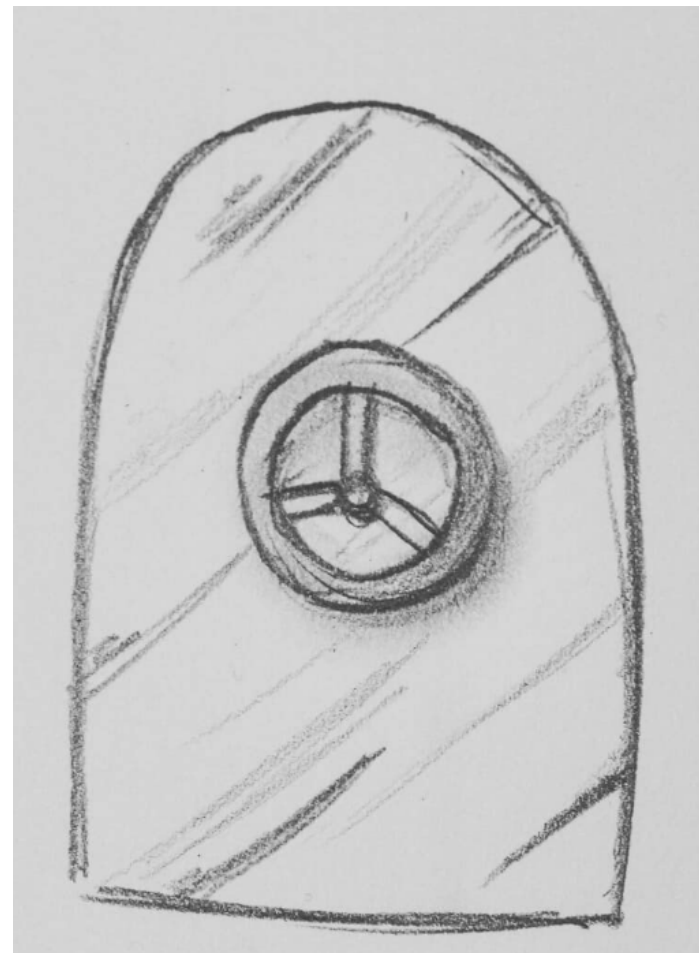
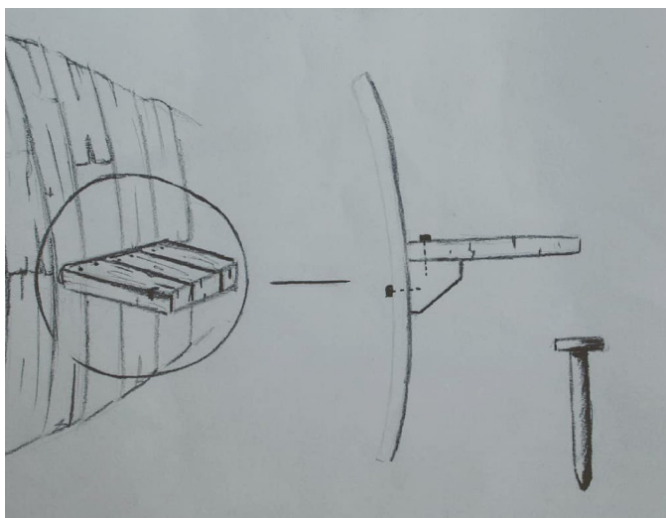




Les planches à l'horizontale représentent les nageoires du poisson, ces planches sont fixées au «corps» du poisson par des clous et un support en bois.

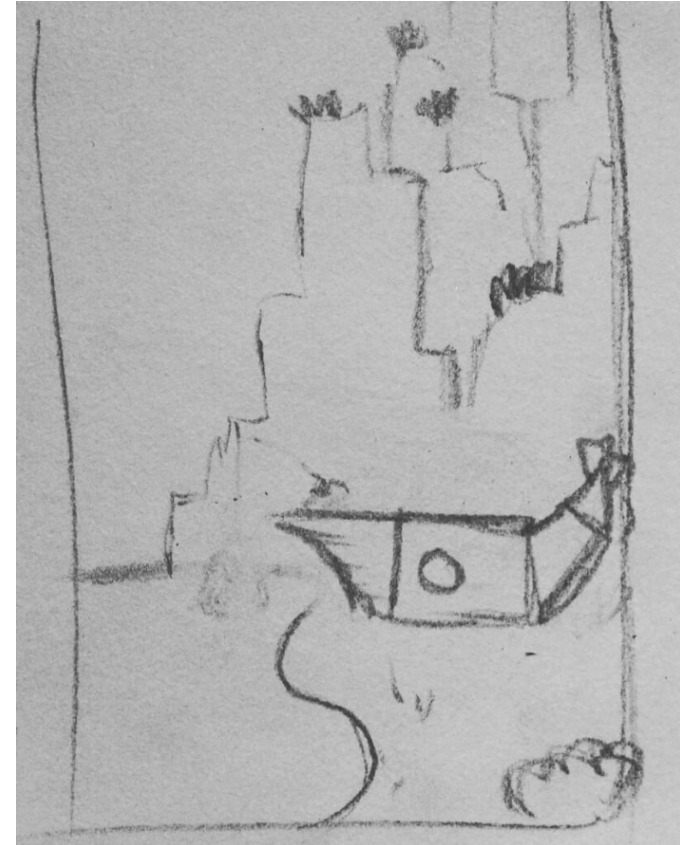
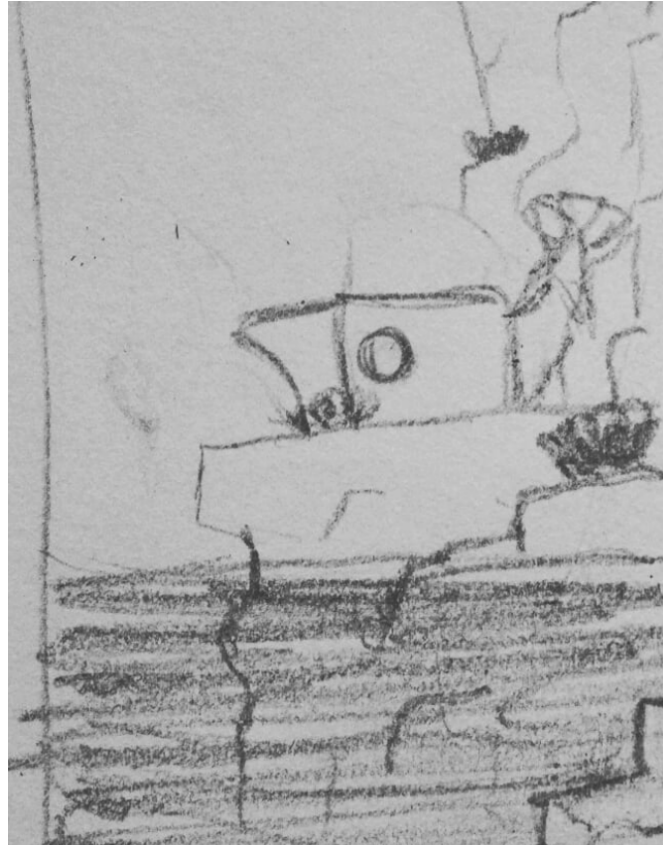
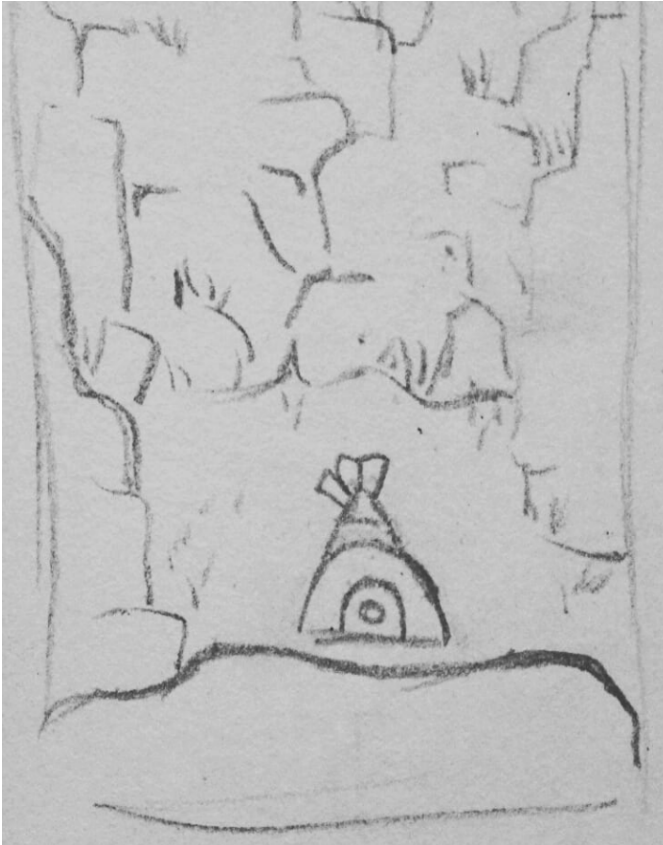
Les fenêtres sont des boués, car elles rondes comme un oeil de poisson.

La porte s'ouvre avec la manivelle que l'on tourne pour activer l'ouverture.



B. Compositions

Premières recherches de compositions sur papier.

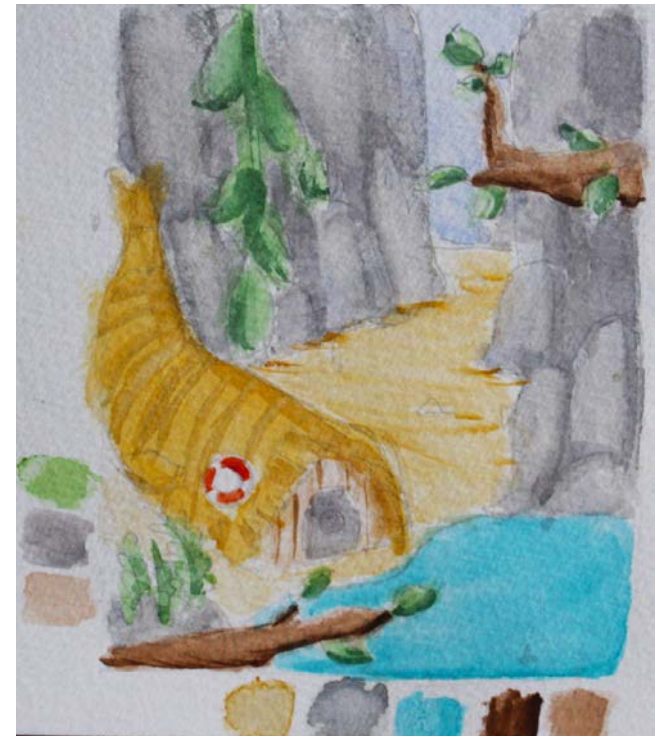




C. Couleurs

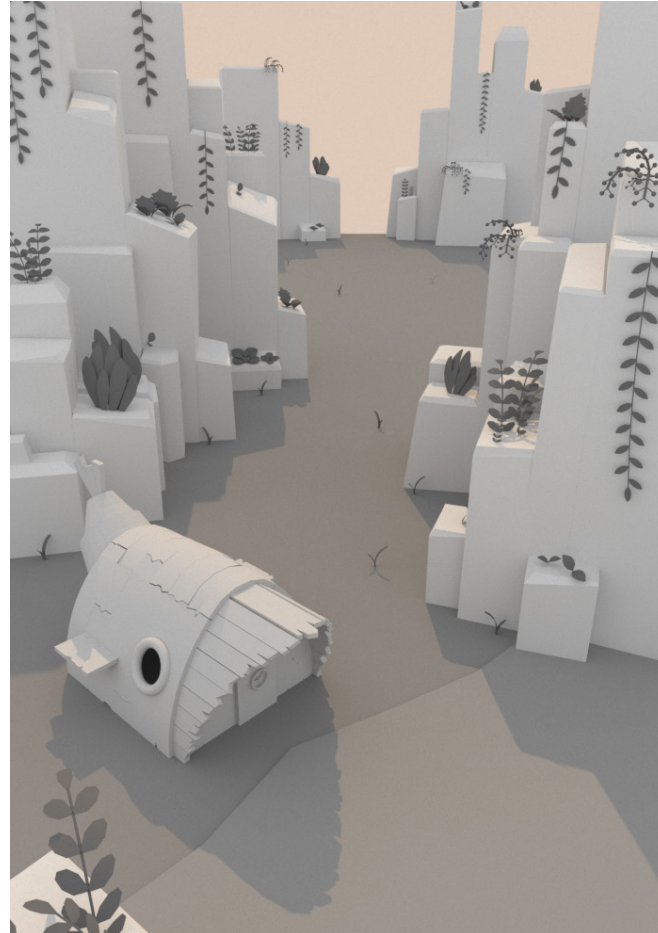
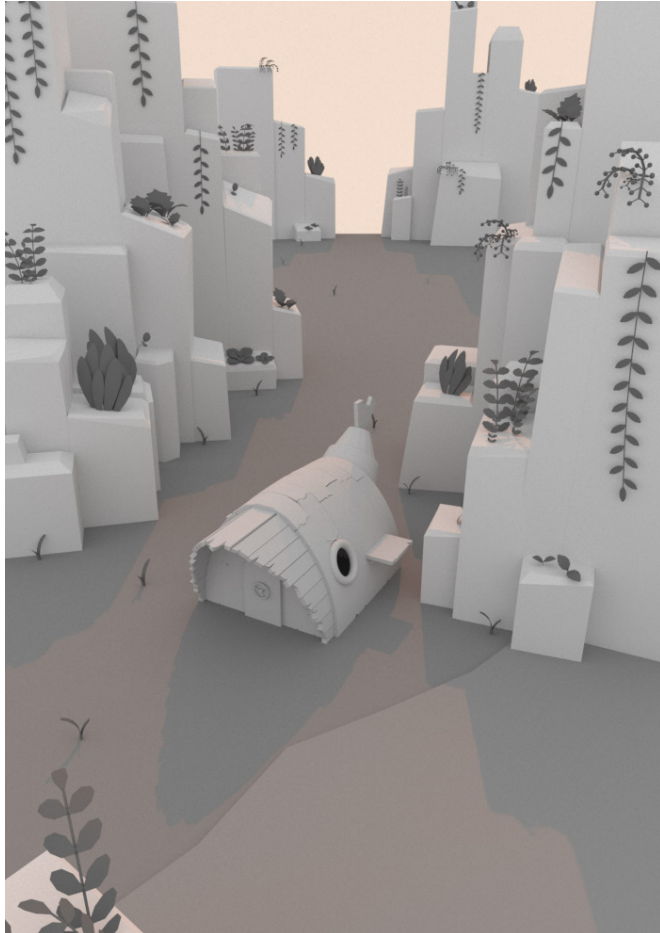
Voici quelques recherches couleurs à l'aquarelle.

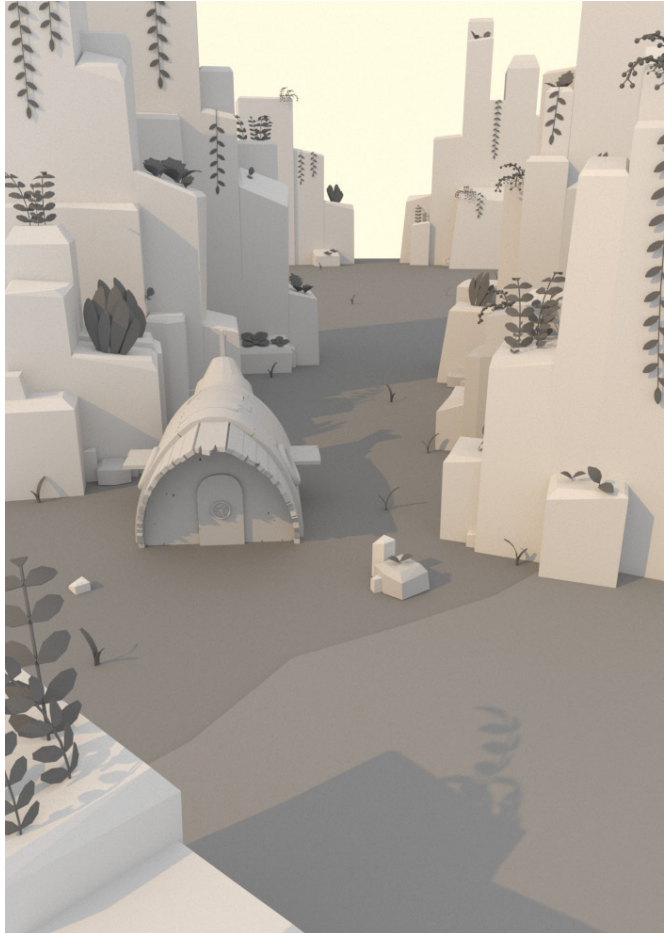
Pour la cabane j'ai choisie d'avoir une couleur délavée, usée par le temps.





D. Recherches de compositions en 3D





Voici ma composition.



Rendu Z



Rendu Ambiente occlusion



Test de compositions en couleurs.





IV. Composition finale

Composition finale.



Rendu Z



Rendu Ambiente occlusion



Rendu final de la cabane, avant et après retouches.

